

貯 法：室温保存

有効期間：3年

承認番号 21700AMZ00788

販売開始 2006年5月

## 日本薬局方 10%塩化ナトリウム注射液

処方箋医薬品<sup>※</sup>

## 10%食塩注「小林」

## 10% SODIUM CHLORIDE INJECTION

注) 注意－医師等の処方箋により使用すること

## 3. 組成・性状

## 3.1 組成

販売名	10%食塩注「小林」	
有効成分	1管(20mL)中 日局 塩化ナトリウム 2.0g	
電解質濃度 (mEq/20mL)	Na <sup>+</sup>	Cl <sup>-</sup>
	34	34

## 3.2 製剤の性状

販売名	10%食塩注「小林」	
剤形	水性注射剤	
色調	無色澄明の液	
pH	5.0～7.0	
浸透圧比	10.6～11.6（生理食塩液に対する比）	

## 4. 効能又は効果

ナトリウム欠乏時の電解質補給

## 6. 用法及び用量

電解質補給の目的で、輸液剤などに添加して必要量を静脈内注射又は点滴静注する。

## 8. 重要な基本的注意

本剤は希釈して使用すること。

## 9. 特定の背景を有する患者に関する注意

## 9.1 合併症・既往歴等のある患者

## 9.1.1 心臓、循環器系機能障害のある患者

塩化ナトリウムを負荷することから心臓に負担をかけ、症状が悪化するおそれがある。

## 9.2 腎機能障害患者

塩化ナトリウムの過剰投与に陥りやすく、症状が悪化するおそれがある。

## 9.5 妊婦

妊婦又は妊娠している可能性のある女性には、治療上の有益性が危険性を上回ると判断される場合にのみ投与すること。

## 9.6 授乳婦

治療上の有益性及び母乳栄養の有益性を考慮し、授乳の継続又は中止を検討すること。

## 9.8 高齢者

投与速度を緩徐にし、減量するなど注意すること。一般に生理機能が低下している。

## 11. 副作用

次の副作用があらわれることがあるので、観察を十分に行い、異常が認められた場合には投与を中止するなど適切な処置を行うこと。

## 11.2 その他の副作用

	頻度不明
大量投与	高ナトリウム血症、うっ血性心不全、浮腫

## 14. 適用上の注意

## 14.1 全般的な注意

使用時には、感染に対する配慮をすること。

## 14.2 薬剤投与時の注意

残液は使用しないこと。

## 18. 薬効薬理

## 18.1 作用機序

本剤はNa<sup>+</sup>及びCl<sup>-</sup>を含有し、ナトリウムの補給効果を示す。

## 19. 有効成分に関する理化学的知見

一般的名称：塩化ナトリウム（Sodium Chloride）

分子式：NaCl

分子量：58.44

性状：無色又は白色の結晶又は結晶性の粉末である。

水に溶けやすく、エタノール（99.5）にほとんど溶けない。

## 22. 包装

20mL×50管（ポリエチレン容器）

## 24. 文献請求先及び問い合わせ先

ネオクリティケア製薬株式会社 学術情報フリーダイヤル

〒112-0006 東京都文京区小日向4-2-8

TEL 0120-265-321

FAX 03-5840-5145

## 26. 製造販売業者等

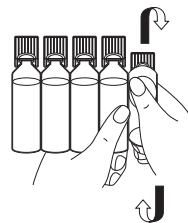
## 26.1 製造販売元

ネオクリティケア製薬株式会社

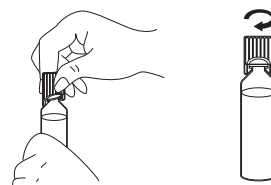
神奈川県厚木市旭町四丁目18番29号

## ポリエチレン容器の使用法

①ポリエチレン容器の結合部分をねじって切り離して下さい。



②頭部をねじ切って下さい。



A2211